



TechnologieComptage

MTKD

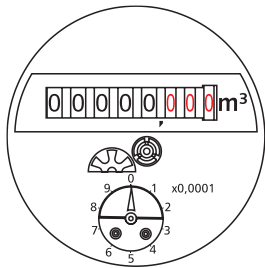
Compteur jets multiples cadran sec

Totalisateur équipable d'un générateur d'impulsions

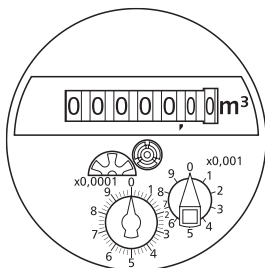
Balayage exempt de rétroaction



ZENNER
Tout ce qui compte.



MTKD-M



MTKD-N

MTKD-N et MTKD-M

Compteur domestique à jets multiples à cadran sec pour eau froide

Le compteur à jets multiples MTKD garantit la relève précise des données du compteur pour une facturation individuelle de la consommation. Le compteur est spécialement étudié pour répondre aux critères d'exigence les plus élevés en matière de chargeabilité et qualité de l'eau.

Le compteur MTKD-M est équipé d'un totalisateur avec 8 rouleaux et d'un disque de modulation. Celui-ci permet un balayage électronique et exempt de rétroaction à la base de la lecture des résultats de mesure par radio (wireless M-Bus selon OMS) ou via M-Bus.

Le modèle MTKD-N est équipé d'un totalisateur avec 7 rouleaux (8 rouleaux en option) et est équipable ultérieurement d'un générateur d'impulsions pour différentes valeurs d'impulsions.

Notre MTKD est équipé d'usine d'un anneau de serrage en matière composite, le corps existe en laiton selon DIN 50930-6 et marquage selon fiche de travail (DVGW W421).

Caractéristiques en bref

- Compteur à jets multiples et cadran sec
- Balayage électronique exempt de rétroaction (MTKD-M)
- Cadran de lecture en matière plastique de grande qualité résistante aux UV
- En option avec totalisateur verre/métal insubmersible (IP 8)
- Classe de pression MAP 16
- Homologué selon MID

Domaines d'utilisation

- Pour la mesure de consommation d'eau froide jusqu'à 50°
- Compteur d'eau pour installation horizontale et verticale



Options de lecture à distance

MTKD-N équipable ultérieurement d'un générateur d'impulsions

- Résolution standard 10l/Imp., en option 1l/Imp.)

MTKD-M de série avec interface de communication pour:

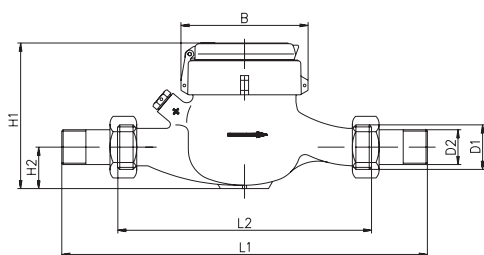
- Générateur d'impulsions électronique
- M-Bus filaire
- Radio (wireless M-Bus)
- Radio (LPWAN (LoRaWAN™, SIGFOX))

Caractéristiques techniques des modèles MTKD-N, MTKDI-N, MTKD-M

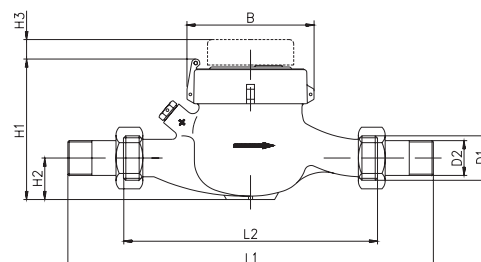
| | | | | | | | | | | |
|---------------------------------------|--------------------------------|-------------------|------------------|------------------|------------------|------------------|------------------|------------------|------------------|------------------|
| Débit permanent | Q ₃ | m ³ /h | 2,5 | 4 | 6,3 | 10 | 10 | 16 | 25 | 25 |
| Comparable au débit nominal (CEE) | Q _n | m ³ /h | 1,5 | 2,5 | 3,5 | 6 | 6 | 10 | 15 | 15 |
| Plage de mesure réalisable | Q ₃ /Q ₁ | R | 100H | 160H 40V | R40 160H | R50 160H | R50 160H | R40 160H | 125H 40V | 125H 40V |
| Plage de mesure standard (*) | Q ₃ /Q ₁ | R | R80H | R80H 40V | R40 R80H | R40 R80H | R40 R80H | R40 R80H | 80H 40V | 80H 40V |
| Comparable à la classe métrologique C | classe | | B-H | B-H / A-V | A / B-H | A / B-H | A / B-H | A / B-H | B-H / A-V | B-H / A-V |
| Débit maximal (**) | Q ₄ | m ³ /h | 3,13 | 5 | 7,88 | 12,5 | 12,5 | 20 | 31,3 | 31,3 |
| Débit minimal (**) | Q ₁ | l/h | 31H | 50H 100V | 158V 79H | 250V 125H | 250V 125H | 640V 200H | 313H 625V | 313H 625V |
| Débit de démarrage | - | l/h | <10 | <10 | <18 | <18 | <18 | <40 | <25 | <25 |
| Champ de mesure | min | l | 0,02 | 0,02 | 0,02 | 0,02 | 0,02 | 0,02 | 0,1 | 0,1 |
| | max | m ³ | R8 | R8 | R8 | R8 | R8 | R8 | R8 | R8 |
| | | | 99.999,999 R7 | 99.999,999 R7 | 99.999,999 R7 | 99.999,999 R7 | 99.999,999 R7 | 99.999,999 R7 | 99.999,999 R7 | 99.999,999 R7 |
| | | | 99.999,9 | 99.999,99 | 99.999,99 | 99.999,99 | 99.999,99 | 99.999,99 | 99.999,99 | 99.999,99 |
| Température max. | - | °C | 50 | 50 | 50 | 50 | 50 | 50 | 50 | 50 |
| Pression de service max. | PN | bar | 16 | 16 | 16 | 16 | 16 | 16 | 16 | 16 |
| Valeur d'impulsions | | l/Imp. | 1/10 | 1/10 | 1/10 | 1/10 | 1/10 | 1/10 | 1/10 | 1/10 |
| Dimensions: | | | | | | | | | | |
| Diamètre nominal | DN | mm | 15 | 20 | 25 | 25 | 32 | 40 | 50 | 50 |
| | | Pouce | ½" | ¾" | 1" | 1" | 1 ¼" | 1 ½" | 2" | --- |
| Longueur sans raccords(*) | L2 | mm | 165/170 | 190 | 260 | 260 | 260 | 300 | 300 | 270 |
| Longueur avec raccords env. | L1 | mm | 245/250 | 286 | 378 | 384 | 384 | 428 | 444 | --- |
| Filetage compteur GxB | D1 | Pouce | ¾" | 1" | 1 ¼" | 1 ¼" | 1 ½" | 2" | 2 ½" | bride |
| Filetage raccord RX | D2 | Pouce | ½" | ¾" | 1" | 1" | 1 ¼" | 1 ½" | 2" | --- |
| Largeur env. | B | mm | 95 | 95 | 95 | 95 | 95 | 110 | 110 | 110 |
| | H1 | mm | 120 | 120 | 120 | 120 | 120 | 150 | 150 | 175 |
| | H2 | mm | 35 | 25 | 35 | 40 | 40 | 50 | 60 | 75 |
| Hauteur (verre plastique) env. | H3 | mm | 15 | 15 | 15 | 15 | 15 | 15 | 15 | 15 |
| | | | | | | | | | | |
| Poids env. | - | kg | 1,2 | 1,3 | 2,1 | 2,1 | 2,1 | 4,0 | 4 | 9,5 |

(*) Autres plages de mesure et longueurs sur demande

(**) Valeurs correspondant à la classe métrologique standard



Dimensions MTKD-N/ -M



Dimensions MTKDI-N avec générateur d'impulsions